

Atferlisfræði

Fyrirlestur í Sálfræði

Klassísk skilyrðing

Ósjálfráð viðbrögð

- Leysast út vegna „eðlilegra“ áreita
- Parast við „hlutlaust“ áreiti
- Afleiðingin er að hlutlaus áreitið eitt og sér leysir út viðbragðið

Hundur bítur barn

Bitið leysir út lífeðlisleg viðbrögð; óttaviðbrögð

Bitið parast við hundinn (og fjölda annarra áreita), sem áður vakti ekki ótta

Afleiðingin er sú að hundurinn (staðurinn, það að fara út, ...) nægir til að vekja ótta

Lýsing á klassískri skilyrðingu

Óskilyrt áreiti (US)

Áreitið sem leysir út svarið í eðlilegum aðstæðum

Óskilyrt svörun (UR)

Svarið sem leysist út af óskilyrta áreitinu

Skilyrt áreiti (CS)

Hlutlaust áreiti sem parast við óskilyrta áreitið

Skilyrt svörun (CR)

Svarið sem skilyrta áreitið vekur eitt og sér

Þegar hundur bítur barn er bitið óskilyrta áreitið (*unconditions stimulus*). Það er okkur eðlilegt að bit vekji upp ótta, óskilyrta svarið (*unconditioned response*).

Það er *hundur* sem bítur og parast því við bitið. Það verður til þess að hundurinn verður skilyrt áreiti (*conditioned stimulus*) og nægir einn og sér til að kalla fram svar (óttu) sem svipar til þess sem bitið vakti upp.

Framkvæmd skilyrðingar



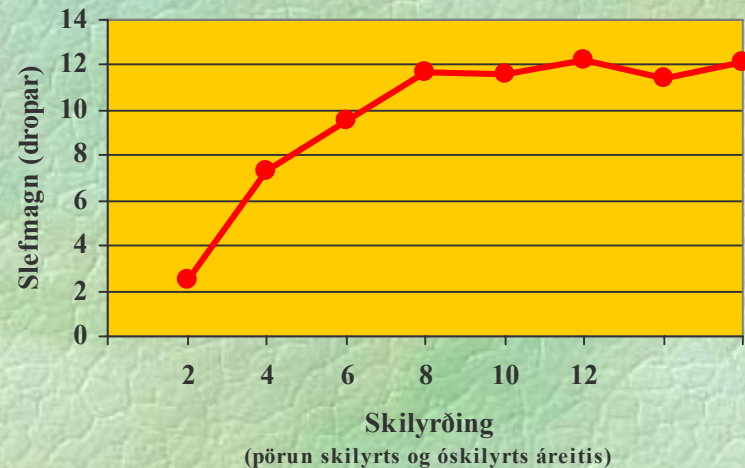
Námsrit og mælikvarðar

Ýmsir mælikvarðar

- Svarsstyrkur
T.d. dropar af slefi
- Svarlíkur
Hversu oft hlutfallslega skilyrt svörun fylgir skilyrtu áreiti
- Svartöf
Hversu langt líður frá birtingu skilyrta áreitisins þar til skilyrt svar birtist

Námsrit

Námsrit sýnir breytingar á svarstyrk (líkum, töf) við skilyrðingu



T-70

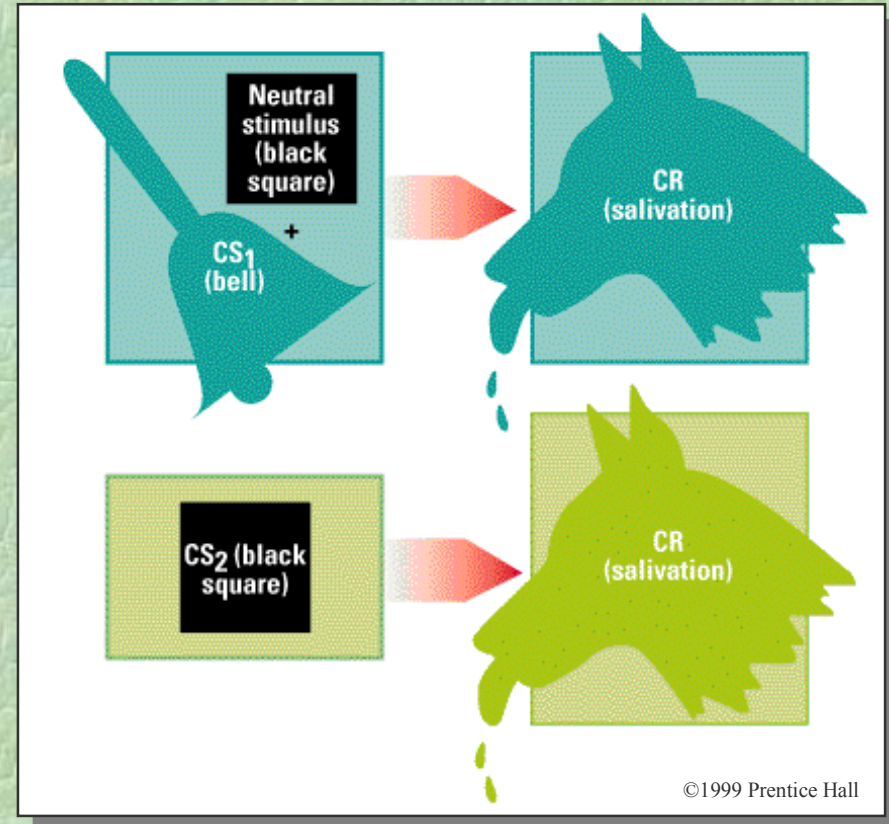
Nokkur mikilvæg hugtök

Annars stigs skilyrðing (*higher-order conditioning*) felst í því að para hlutlaust áreiti við skilyrta áreitið.

Nýja áður hlutlaus áreitið getur eftir það eitt og sér kallað fram svörunina. Annars (þriðja, fjórða, ...) stigs skilyrðing er undirstaða ýmissa fyrirbæra í daglegu lífi.

Alhæfing áreita (*generalization*) felst í því að áreiti sem hafa svipaða eiginleika og skilyrta áreitið geta einnig kallað fram svörunina.

Aðgreining áreita (*discrimination*) á sér stað þegar lík áreiti eru ekki styrkt og því hætta þau að vekja svörunina.

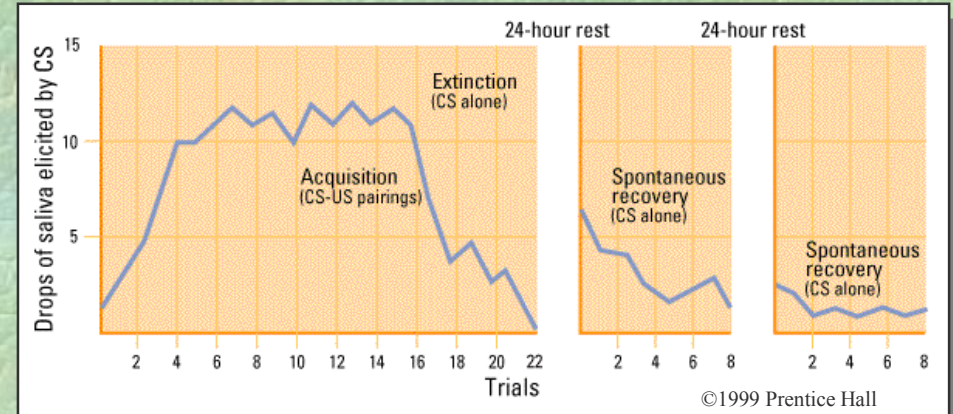


Nokkur mikilvæg hugtök

Slokknun (*extinction*) er þegar hætt er að para saman óskilyrta og skilyrta áreitið. Við það dregur úr svörun þar til hún hættir alveg.

Sjálfrkvæm endurheimt (*spontaneous recovery*) felst í því að skilyrta áreitið byrjar á ný að vekja skilyrtu svörunina þrátt fyrir að slokknun hafi tekist.

Kerfisbundin ónæming (*systematic desensitization*) er meðferðarúrræði við fælni þar sem skilyrta áreitið er látið leysa út ósamrýmanlega svörun fyrir áhrif gagnskilyrðingar.



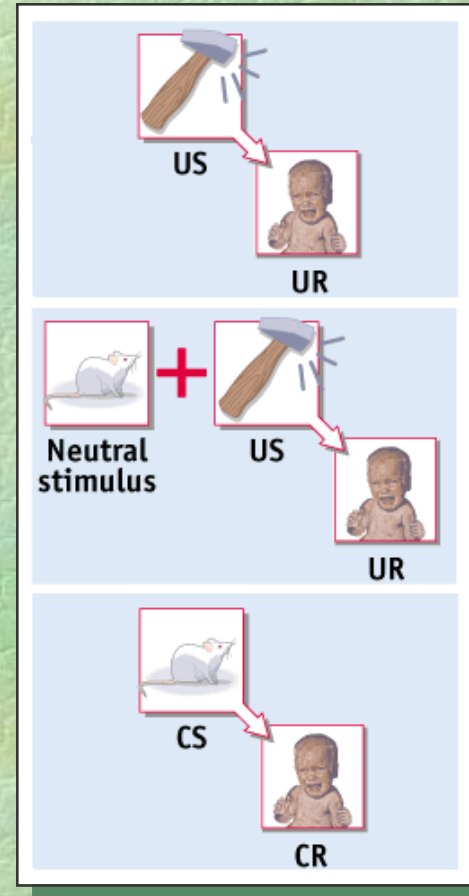
Fyrst eykst svarstyrkur við skilyrðingu í u.þ.b. 16 skipti. Síðan koma 6 skipti af slokknun þar sem styrkurinn hverfur aftur. Eftir hlé eykst svörunin sjálfrkvæmt aftur þótt engin skilyrðing hafi átt sér stað en minnkar strax við slokknun. Annað hlé veldur síðan minniháttar sjálfrkvæmri endurheimt.

Hagnýting klassískrar skilyrðingar

Mataróbeit (*taste aversion*)

Skilyrt tilfinningasvörun

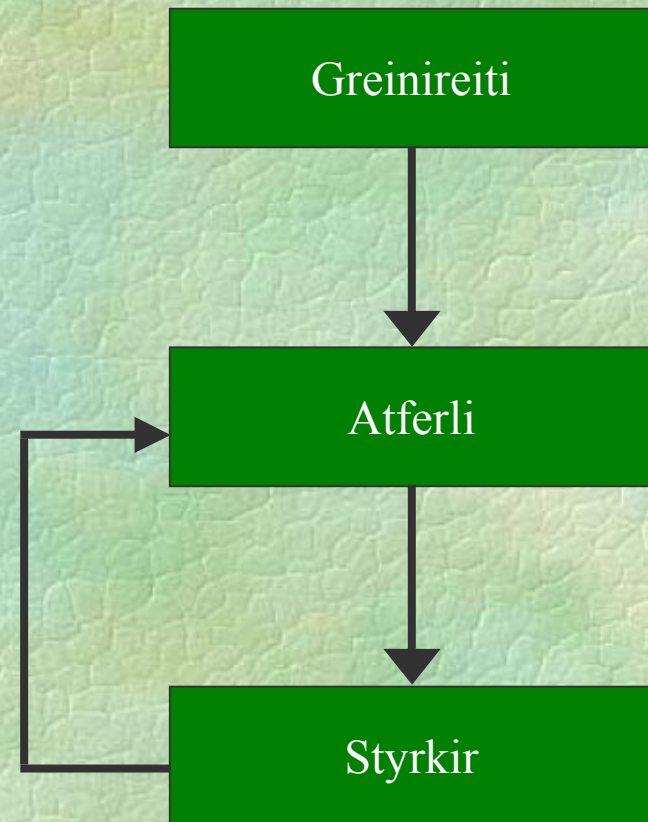
(*conditioned emotional response*)



Virk skilyrðing

Greinireiti (*discriminative stimulus*) gefur til kynna hvaða atferli verður styrkt. Styrkirinn (*reinforcer*) er áreiti sem kemur í kjölfar hegðunar og eykur tíðni þess.

Móðir með dóttur sína sem *suðar* við *kassann í Hagkaupum*. Hún gefst stundum upp og *lætur undan* stúlkunni.



Jákvæð og neikvæð styrking

Jákvæð styrking (*positive reinforcement*)

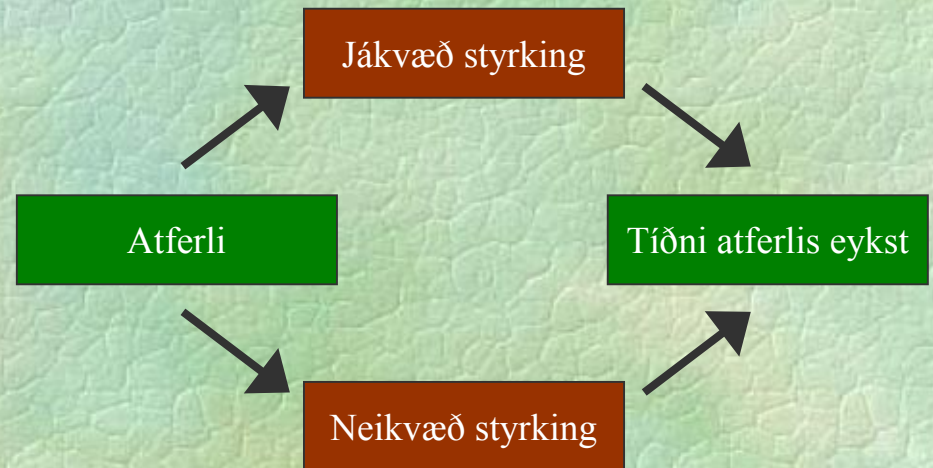
Eitthvað kemur í kjölfar hegðunar sem eykur tíðni hennar.

Ég smelli á forrit í tölvunni og það fer í gang.

Neikvæð styrking (*negative reinforcement*)

Eitthvað hverfur eða birtist ekki í kjölfar hegðunar sem eykur tíðni hennar.

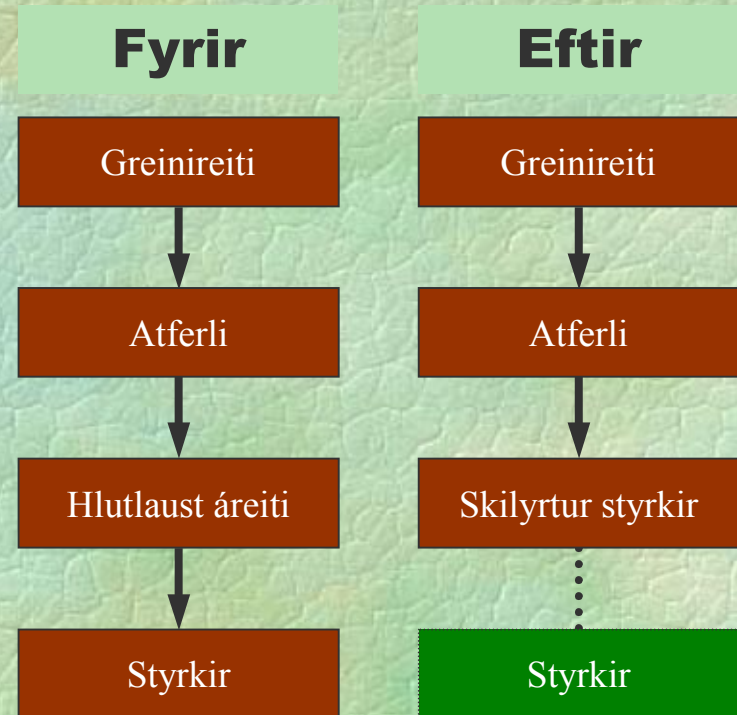
Mamma nöldrar og ég fer og læri.



Skilyrt styrking

Skilyrtur styrkir (*conditioned reinforcer; secondary reinforcer*) hefur þarast við frumstyrki (*primary reinforcer*). Hann getur komið í stað frumstyrkis meðan hann þarast annað veifið við frumstyrki.

Við brosum við barni og styrkjum þannig hegðun þess. Brosið tengist jákvæðum undirtektum og er því skilyrtur styrkir.



Áreitastjórn

Greinireiti

Greinireiti (*discriminative stimulus*) gefur til kynna hvort atferli sé styrkt í viðkomandi aðstæðum.

Alhæfing

Áhrif greinireitisins alhæfist (*generalizes*) yfir á önnur áþekk áreiti.

Barn sem lærir að vera stillt hjá kennaranum sínum, yfirfærir hegðunina gjarnan á aðra kennara.

Aðgreining

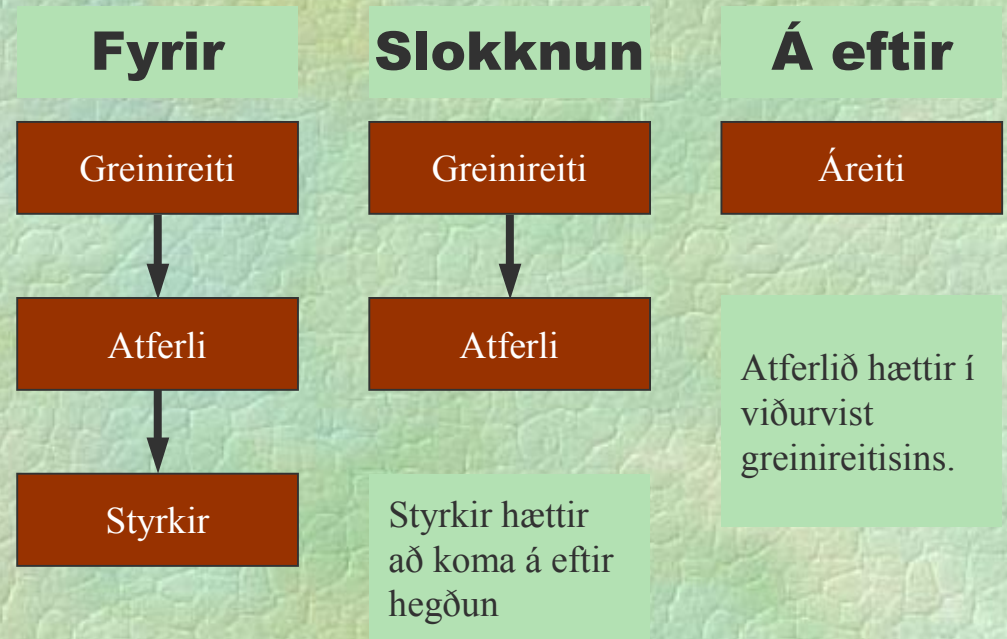
Aðgreining (*discrimination*) greinireita verður ef einstaklingur er styrktur í viðurvist eins greinireitis en ekki annars.

Barn suðar úti í búð með pabba eða mömmu, en rellar ekki í stóru systur.

Slokknun

Slokknun (*extinction*) er sú aðgerð að láta styrki ekki koma í kjölfar atferlis.

- Greinireitið þarf að vera fyrir hendi.
- Þótt komið sé í veg fyrir hegðun, verður ekki slokknun



Styrkingarsnið

Sístyrking (*continuous r.*)

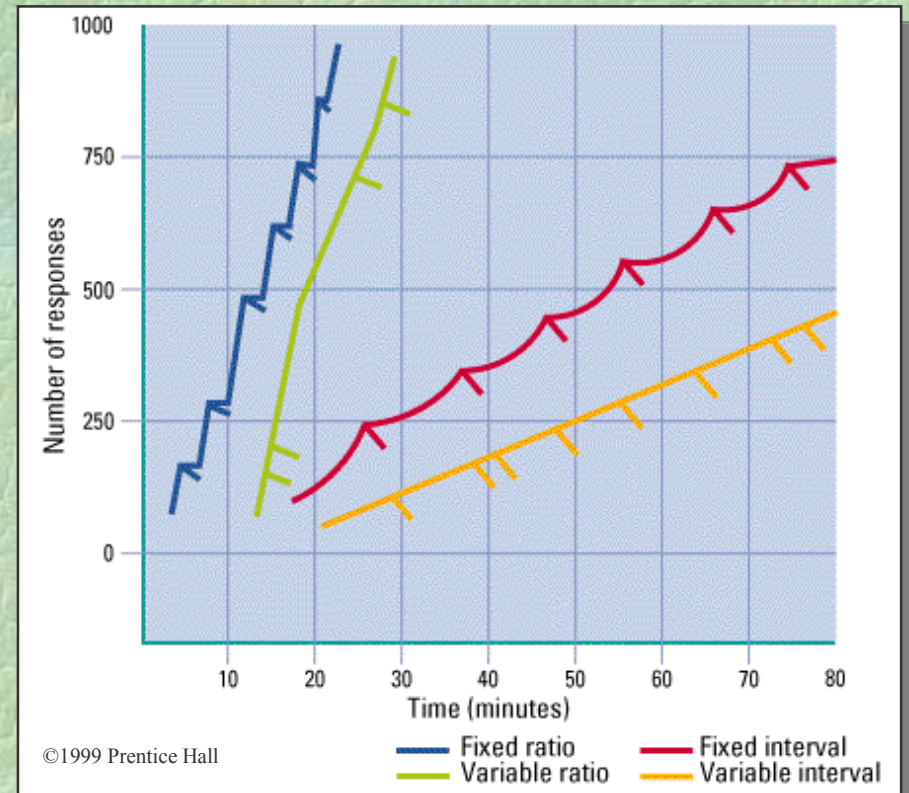
Skert styrking (*partial r.*)

Regluleg hlutfallsstyrking (*fixed ratio r.*)

Óregluleg hlutfallsstyrking
(*variable ratio r.*)

Regluleg tímstyrking (*variable ratio r.*)

Óregluleg tímstyrking (*variable ratio r.*)



Refsing

Hvað er refsing (*punishment*)?

„Jákvæð“ refsing (*positive p.*)

„Neikvæð“ refsing (*negative p.*)

Gallar refsingar

Áminningar

Yfirlit yfir styrkingu og refsingu

Hvað kemur í kjölfar atferlisins?

Áreiti birtist

Áreiti hverfur

Breyting
á atferli

Tíðni eykst

Tíðni minnkar

Jákvæð styrking	Neikvæð styrking
„Jákvæð“ refsing	Neikvæð refsing

Hugrænt nám

Xxxx xxxxxxxx

